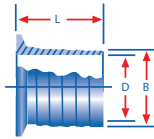


Adaptadores

14 M P H R

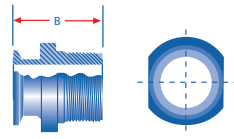
ADAPTADOR P/MANGUERA A CLAMP



TAMAÑO PULGADAS	B	D	L
1"	1.000	.875	2 1/2"
1 1/2"	1.500	1.375	2 1/2"
2"	2.000	1.870	3"
2 1/2"	2.500	2.370	4"
3"	3.000	2.870	4 1/2"
4"	4.000	3.834	4 1/2"

21 M P

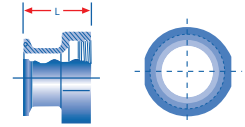
ADAPTADOR C/CUERDA N.P.T. EXTERIOR A CLAMP



TAMAÑO PULGADAS	B
1X1"	2 1/16"
1 1/2 X 1 1/2"	2 15/32"
2 X 2"	2 1/2"
2 1/2 X 2 1/2"	2 5/8"
2 1/2 X 2	2 5/8"
2 1/2 X 2 1/2	3 1/16"
3 X 3"	3 7/32"
4 X 4"	3 1/4"

22 M P

ADAPTADOR C/CUERDA INTERIOR N.P.T. A CLAMP



TAMAÑO PULGADAS	L
1X1"	1 13/32"
1 1/2 X 1 1/2"	1 23/32"
2 X 1 1/2"	1 23/32"
2 X 2"	1 3/4"
2 1/2 X 2 1/2"	1 3/4"
3 X 3"	2 7/32"
4 X 4"	2 15/32"

Uniones Sanitarias De Acero Inoxidable Grado Alimenticio-Farmacéutico

UNIONES SANITARIAS

Uniones Sanitarias Clamp (Compuestas de 2 Férrulas, 1 Abrazadera y 1 Empaque).



UNION SANITARIA IMPERIAL O CONECTOR DE DIN A PULGADAS

Uniones Imperiales

Por dentro son compatibles con las Tuercas Din pero por fuera son compatibles para soldar a Tubo Americano en Pulgadas.

Medidas Disponibles

Dn 50 en Mm Medidas Interiores a 2" Extremos Soldables.
Dn 65 en Mm Medidas Interiores a 2.5" Extremos Soldables.
Dn 80 en Mm Medidas Interiores a 3" Extremos Soldables.

UNION SANITARIA BEVEL SEAT THREADED HEXAGONAL 3A

14 Am7 + 15 Am7 + 13 H



Uniones Sanitarias

UNIÓN (SMS)



SMS	A	B
1"(25)	50	30
1 1/2"(38)	72	33
2"(51)	82	33
2 1/2"(63)	97	37
3"(76)	111	39
4"(102)	146	44

UNIÓN (DIN)



DN	A	B
10	38	26
15	44	26
20	54	28
25	63	30
32	70	30
40	78	31
50	92	33
65	110	35
80	125	39
100	146	45